

国土交通省 令和2年度推奨技術選定

NETIS QS-170005-VE (令和2年3月登録)

実用新案登録 登録第3206524号

スムーズな削り取り

橋面舗装版二次剥ぎ取り特殊ツース

クマンツメ

1. 施工性 削り漏れがない
2. 施工時間の短縮
3. チッピング作業を軽減
4. 滑らかな仕上がり
5. 下水道のマンホール周りの舗装版削り取りにも！



0.28 m^3 用



0.16 m^3 用

製造元 株式会社コマツレンタル宮崎

事務所

〒880-0212

宮崎市佐土原町下那珂26957-12 (株)コマツレンタル宮崎 本社内

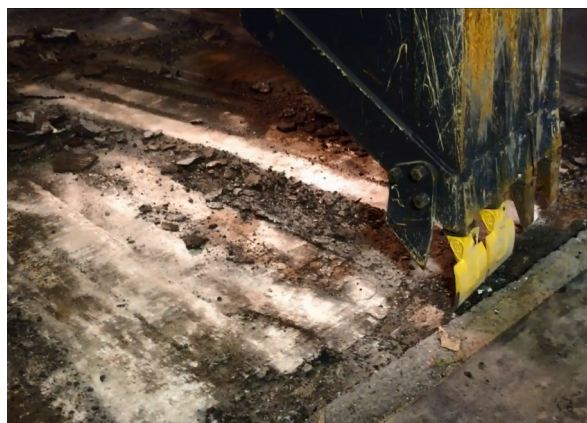
TEL 0985(72)1234

FAX 0985(42)6105

使用例



二次剥ぎ取り
動画



橋梁補修工事 ※二次剥ぎ取り以外に使用しないでください。



マンホール回り
剥ぎ取り動画



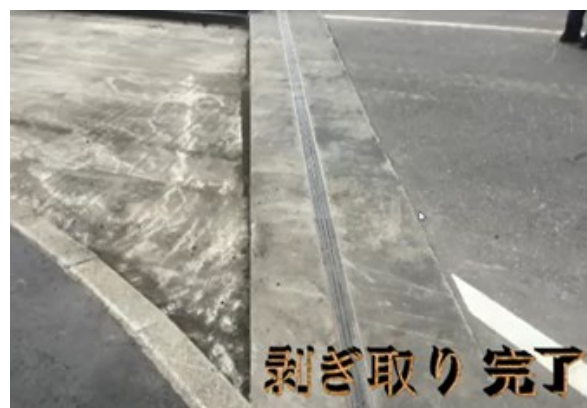
完了

マンホール周りの舗装復旧 ※必ず加熱しながら削り取り作業を行ってください。

橋梁ジョイント部剥ぎ取り



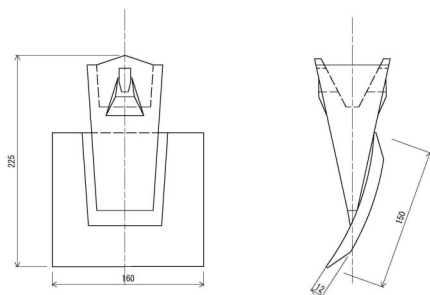
ジョイント部
剥ぎ取り動画



剥ぎ取り完了

クマンツメ諸元

0.16~0.45㎡ 用後爪



クマンツメ諸元表

	全長(mm)	全幅(mm)	厚さ(mm)	重量(kg)
0.45㎡用後爪	250	160	12	4.92
0.28㎡用後爪	240	160	12	4.40
0.16㎡用後爪	200	160	12	3.26

油圧ショベル機種に応じて製作いたします